



Webinaire UNESS lames virtuelles

Mercredi 19 janvier 2022 | de 15h à 17h



Plateforme de lames virtuelles de l'UNESS

une technologie au service de la pédagogie numérique en santé

Copyright 2022 Uness.fr Tous droits réservés.

De la lame réelle... .. à la lame virtuelle

Une lame virtuelle ?

- Version numérisée d'une lame utilisée pour l'observation d'un échantillon au microscope.
- Fichier image offrant plus de possibilités d'indexation, d'analyse fine et d'exploitation pédagogique.
- La microscopie enfin accessible à de nombreuses disciplines !

La solution technique retenue

Cytomine

- Logiciel libre de visualisation, gestion et analyse de lames virtuelles
- Application basée sur des technologies web et du machine learning
- Permet des scénarios collaboratifs



Objectifs & enjeux pédagogiques



- Des lames virtuelles comme celles de l'exercice professionnel
- Pour tous et partagées par tous (avec un compte universitaire reconnu par l'Uness)
- Le complément indispensable à SIDES-NG !

POUR LES ENSEIGNANTS & INGÉNIEURS PÉDAGOGIQUES

Espace personnel et espaces partagés modérés,
création de scénarios pédagogiques

POUR LES ÉTUDIANTS

Apprentissage du diagnostic microscopique,
en autonomie,
ou lors d'activités partagées



Atouts de UNESS lames virtuelles



Visualisation de lames
comme avec un microscope
(zooms et déplacements)



Recherches faciles:
par diagnostics et
noms des lames, par
mots clefs ...



Outil d'annotation
facile d'utilisation.
Annotations privées
ou partageables

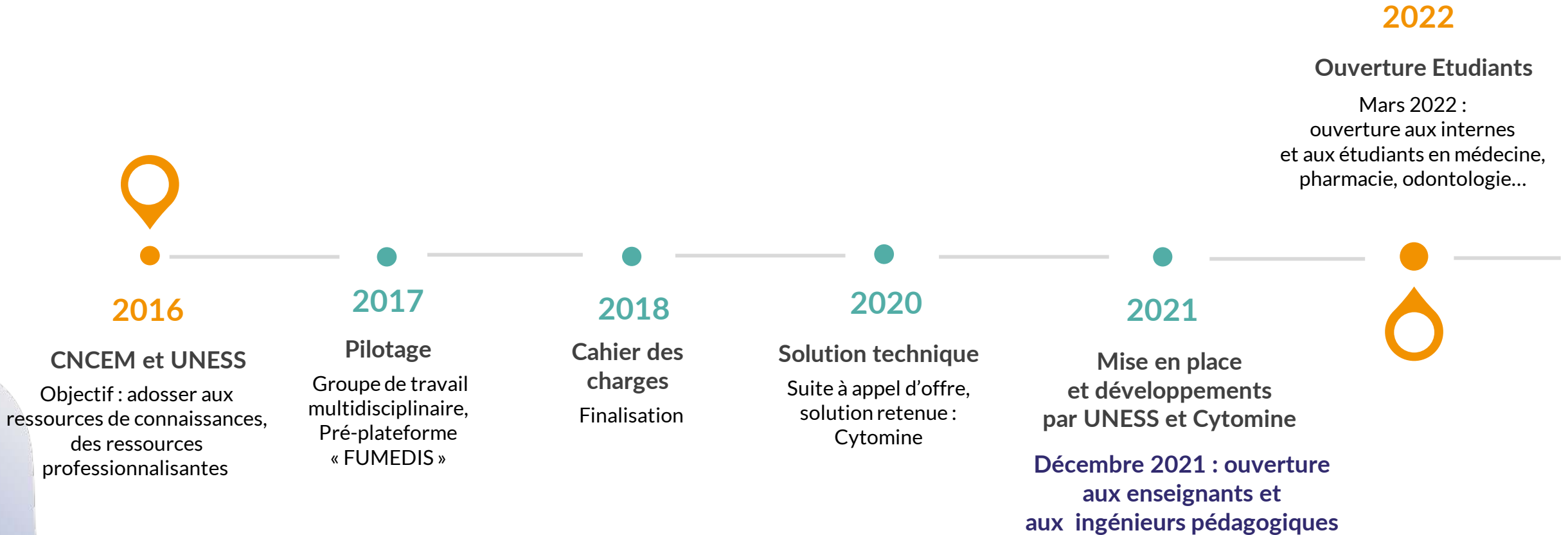


Dimension
collaborative.
Accès intégré
depuis SIDES-NG



Possibilité d'utiliser
ce matériel pour
créer des examens

Calendrier du projet



Perspectives d'évolution



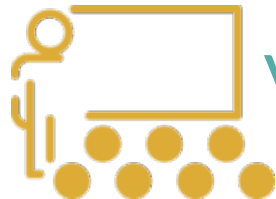
Recherche : vers des outils d'IA ?

- Développement d'algorithmes par apprentissage automatique (Deep Learning) sur des images de référence



Enjeux technologiques et fonctionnels

- Réseaux et serveurs pour connexions synchrones multiples
- Extension des capacités de stockage
- Ergonomie de l'interface utilisateur
- Retours d'utilisateurs



Vers la formation continue des professionnels de santé (FMC, DPC...)?

Groupe de travail « lames virtuelles »

2017-2021

ACP : Cécile BADOUAL, Jean BOUTONNAT, Claire TOQUET

Foetopathologie : Sophie COLLARDEAU-FRACHON, Fanny PELLUARD

Génétique : Frédéric DUGAY, Morgane PLUTINO

Hématologie biologique : Caroline BRET, Virginie SIGURET

Hépatogastro-entérologie : Maximilien BARRET, Driffa MOUSSATA

Histologie : Florence BERNEX, Valérie MALAN, Claire PAQUET, Grégory JOUVION, Emmanuel COGNAT

Médecine interne : Luc MOUTHON

Néphrologie : Marie-Noëlle PERALDI, Vincent VUIBLET

Neurologie : Danielle SEILHEAN

Parasitologie-mycologie : Muriel CORNET, Sandrine HOUZE

Pédiatrie : Justine BACCHETTA, Olivia BOYER

Pneumologie : Philippe CAMUS

Représentant Doyens de Pharmacie : Virginie SIGURET

Représentant des internes : Thomas DENIZE

CNCEM : Luc MOUTHON

UNESS.fr : Gregory MATHES, Olivier PALOMBI

Ingénieurs SI et TICE :

Christophe CANCE, Éric DESRENTES, François Xavier FRENOIS, Vianney GUILLEMER, Marion MANDAVIT, Olivier TRASSARD, Cyril BAIET

Pilotage médical Développements 2021-2022



Philippe Bertheau

PU-PH, Hôpital Saint-Louis et Université de Paris
Responsable médical de UNESS lames virtuelles
Co-admin de UNESS lames virtuelles

 philippe.bertheau@u-paris.fr



Solène-Florence Kammerer-Jacquet

MCU-PH, CHU de Rennes et Université de Rennes 1
Co-admin de UNESS lames virtuelles

 soleneflorence.kammerer-jacquet@chu-rennes.fr

Appui DSI UNESS

Hébergement et gestion des serveurs (avec l'appui d'un prestataire spécialisé)

Intégration dans l'environnement UNESS

Support

Intégration dans l'environnement UNESS

Evaluation

 uness sides évaluation

 uness compétences

Apprentissage

 uness formation

 uness portfolio

 uness livret

Uness Lames virtuelles



Droits d'auteurs

Entrainement

 uness entraînement
Banque nationale

 uness entraînement
Banque d'Annales

 uness cockpit



cœur



Recherche

Sides 3.0

Adaptive learning / Coach virtuel

 uness assistance

 **Siimop**
Système d'information des internes
Médecine
Odontologie
Pharmacie

Accès à UNESS lames virtuelles



via Sides NG :

<https://sides.uness.fr/elearning/course/view.php?id=31523>

The screenshot shows the Moodle interface for the course 'UNESS lames virtuelles'. The header includes the University of Paris Diderot logo and navigation buttons: 'Tableau de bord', 'Ressources pédagogiques', 'uness cockpit', and 'MédiaFolio'. The main content area is titled 'Accueil Moodle pour plateforme UNESS lames virtuelles' and contains several sections:

- Ressources**: A text block explaining the Moodle space as an entry point to the UNESS platform, mentioning the December 2021 opening for teachers and the first trimester 2022 opening for students. It lists links for different access points and provides contact information for requesting rights.
- Tutos et documentation Cytomine**: A list of resources including a video introduction, tutorials for students and teachers, and documentation for the Cytomine platform.
- Feedbacks du cours**: A section for course feedback with an 'Activité Feedbacks' button.

On the right side, there are widgets for 'Commentaires' (Comments) and 'Progression' (Progression), which shows a progress bar and a 'Vue d'ensemble des étudiants' button.

Liens d'accès
Vidéo d'introduction
Tutoriels

UNESS lames virtuelles



Contacts admins enseignants

philippe.bertheau@u-paris.fr

soleneflorence.kammerer-jacquet@chu-rennes.fr



Contacts DSI

gregory.mathes@uness.fr