



L'impact de l'utilisation des IA génératives de type ChatGPT par les étudiants

13 novembre 2025

Periollat Laurie
Díaz Hernández Marisol

Ingénieures pédagogiques



Accompagnent les enseignants du Secteur Santé dans tous leurs projets pédagogiques

- Propositions et conception (ou transformation) de support de cours et d'activités
- Construction de plans de cours (scénarisation, séquençage, choix de format, choix d'outils, modalité d'évaluation...)
- Evaluation de la formation
- Conception de jeux sérieux
- Participation à des groupes de travail (réformes pédagogiques, commissions pédagogiques, COFIL, etc.)
- Veille pédagogique



Laurie



Marisol

Sommaire



- [Qu'est-ce que l'IA ?](#)
- [Quelle IA pour cet atelier ?](#)
- [Consignes de l'atelier](#)
- [Restitution de l'atelier](#)

Cliquez à tout moment sur l'icone maison pour revenir au sommaire !



Qu'est-ce que l'intelligence artificielle générative ?



- IA : concept technologique qui a pour objectif d'imiter le raisonnement humain
- **IA générative** : IA « capable de créer du contenu en s'appuyant sur des modèles d'apprentissage entraînés sur de vastes ensembles de données. » (Site officiel du Gouvernement français, 2025)



Textes



Images



Vidéos



Autres médias



Quelle IA pour notre atelier ?

?

?

?

?

?

?

?

?

?

?

?



Intelligence artificielle : comment **ChatGPT** est entré dans nos vies

Díaz Hernández Marisol, Periollat Laurie

Mis à jour le 17 juillet 2025 à 18h06

ChatGPT, c'est quoi et comment cela fonctionne ? On a laissé l'IA répondre à la question

Article assisté par IA

SOCIÉTÉ • ÉDUCATION

Intelligence artificielle : comment **ChatGPT** métamorphose la triche scolaire

L'usage du robot conversationnel d'OpenAI, massif chez les élèves, parfois dès le collège, inquiète les enseignants. En particulier ceux de lettres et de sciences humaines, l'outil étant particulièrement performant dans ces domaines.

Par Violaine Morin

Publié le 08 février 2025 à 15h04, modifié le 09 février 2025 à 02h26 -  Lecture 3 min. - [Read in English](#)

Tech & Futurs 22/10/2025 12:03

ChatGPT, Gemini, Perplexity... Une étude démontre à quel point ces IA ne sont pas fiables pour s'informer

Ces IA ont du mal à discerner le vrai du faux lorsqu'il s'agit de s'informer.

Par Le HuffPost avec AFP

 Partager



Article de revue

Ce que **ChatGPT** fait à l'enseignement, à la recherche et aux organisations

Par [Mbaye Fall Diallo](#)

Pages 9 à 14

ChatGPT à l'école : entre tabou et encouragement, le dialogue compliqué entre professeurs et élèves

Par Violaine Morin et Nicolas Six

Analyse

ChatGPT à l'école : quand les enseignants intègrent l'IA à leur pédagogie

Par Quentin Le Van

Publié le 26 août 2025 à 6h40 • 🕒 Lecture : 2 min

Ce que ChatGPT change à l'évaluation des élèves

Publié: 26 janvier 2025, 19:09 CET

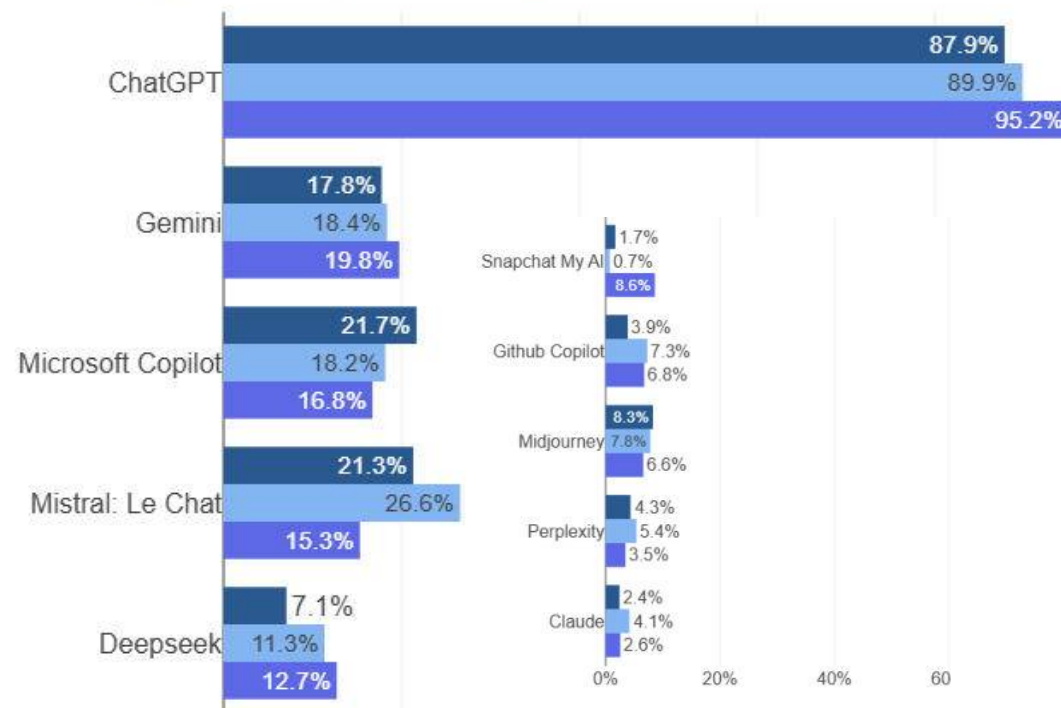


Pourquoi le cas de ChatGPT ?

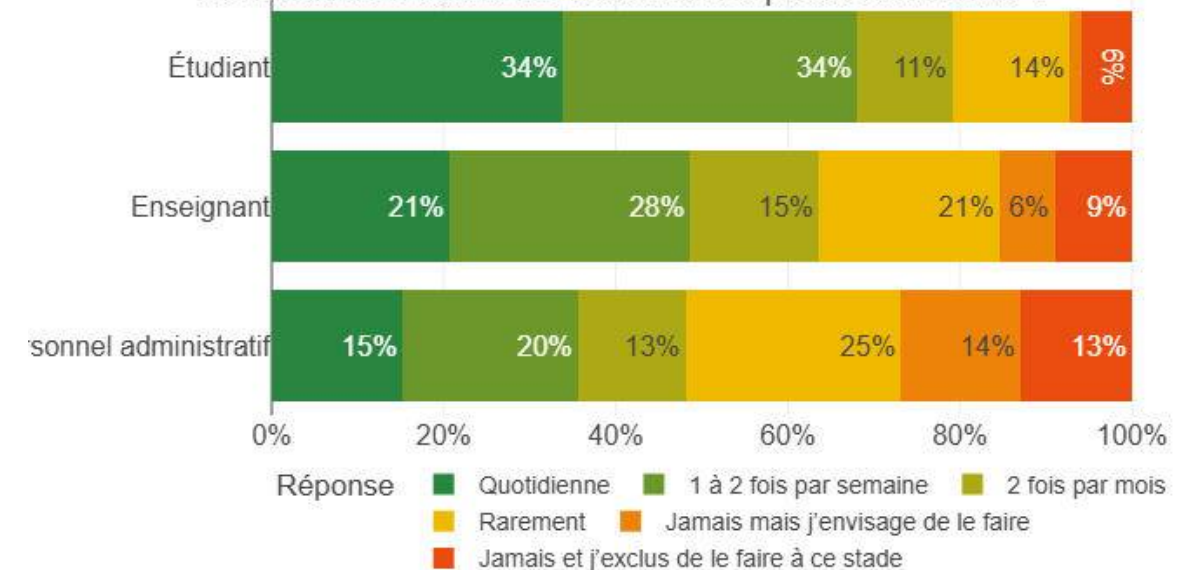
- Outil le plus utilisé de loin
- Référence qui a révolutionné l'**accès** gratuit à l'IA générative

Quels sont les outils ou modèles que vous utilisez le plus souvent ?

Catégorie ■ Étudiant ■ Enseignant ■ Personnel administratif

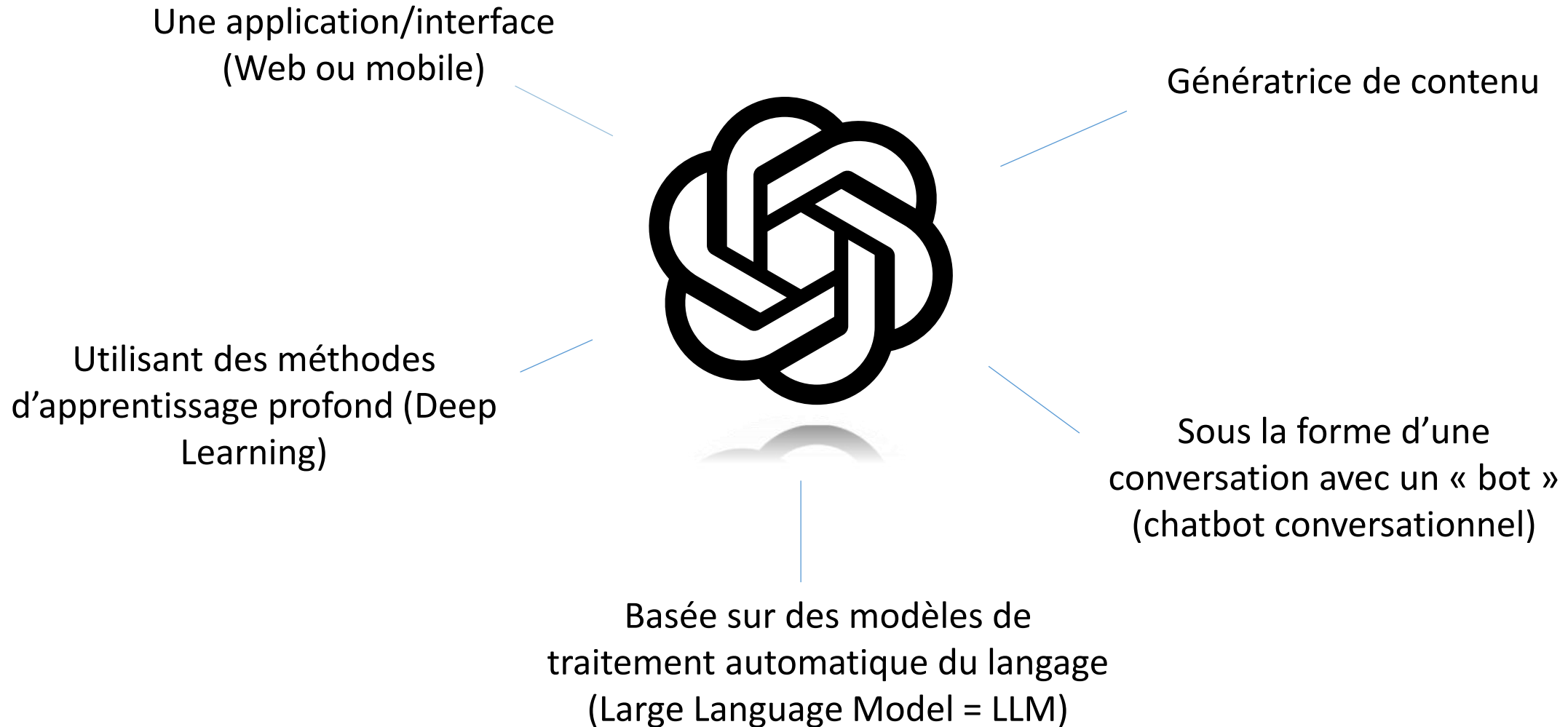


Quelle est votre fréquence d'utilisation consciente et volontaire de l'IA dans le cadre de vos activités professionnelles ?



Ministère chargé de l'Enseignement supérieur et de la Recherche. (2025). *IA et enseignement supérieur : Formation, structuration et appropriation par la société.*

Qu'est-ce que ChatGPT ?



GPT = Generative Pretrained Transformers

Generative

Cette technologie peut **générer de nouveaux contenus** (texte, image, audio, vidéo) de façon aléatoire à partir d'une information d'entrée (« prompt ») saisie par l'utilisateur. Un **prompt précis** et complet conduit à une **réponse plus affinée** et spécifique.

GPT

Transformers

Un modèle de langage comme GPT-4 utilise **une architecture de réseaux de neurones appelée « transformer »** qui permet d'établir des **relations mathématiques entre les mots et de déterminer le sens d'un mot en fonction du contexte**, en se focalisant sur les mots les plus pertinents. Le contenu généré s'approche ainsi du langage naturel.

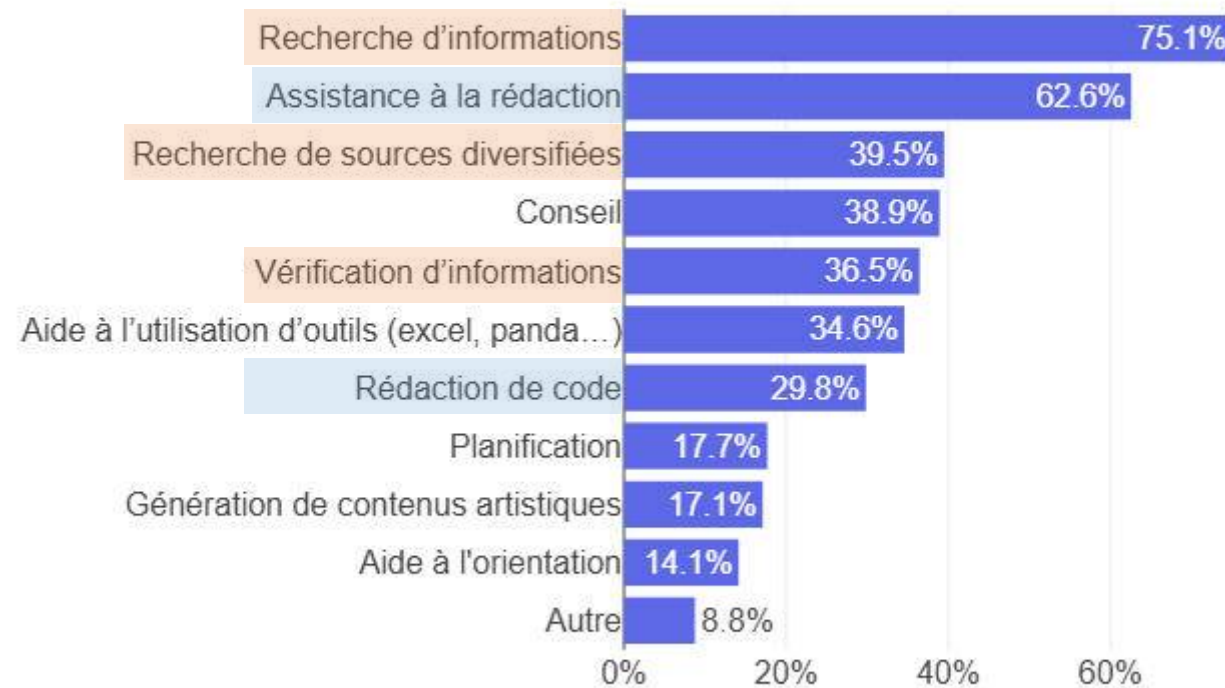
Pretrained

Cette IA est **pré-entraînée sur des données massives** (ensemble de Wikipédia, GitHub, réseaux sociaux, etc.). Ces données sont capitales dans l'apprentissage des modèles de langage et des modèles génératifs d'IA.

Université Catholique de Louvain. (2024). *Intégrer l'IA générative dans les stratégies pédagogiques*

Utilisation par les étudiants

Type d'outil(s) utilisé(s) par les étudiants



Ministère chargé de l'Enseignement supérieur et de la Recherche. (2025). *IA et enseignement supérieur : Formation, structuration et appropriation par la société.*

Utilisation par les étudiants

AIDE À LA RÉDACTION

- Production de devoirs, textes, contenus... +++
- Reformulation, changement de ton
- Synthétisation
- Elaboration de plan/brouillon
- Idéation
- Organisation d'idées
- Rédaction de code informatique +++



AIDE À LA RECHERCHE

- Comme moteur de recherche
- Auprès d'une sélection de documents déterminés
- Extraction des grandes lignes du document donné
- Extraction des idées sur un sujet



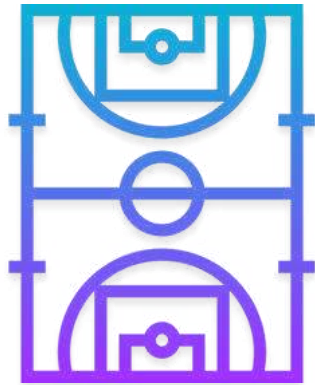
AIDE À L'ÉTUDE ET À LA RÉVISION

Création de :

- De résumé, synthèses de cours
- De tableaux et schémas explicatifs
- De questions et de quiz
- De feedback
- De flashcards
- Tutorat digital



Pourquoi s'interroger sur l'impact des IAG sur les pratiques pédagogiques et évaluatives ?



Problématiques de terrain



Changement des pratiques étudiantes



Prévalence des formations hybrides et distancielles

Consignes

Comment adapter nos pratiques pédagogiques à l'ère de l'IA générative ?

- Fiche :
 - Recto : 1 scénario IA challengeant nos pratiques
 - Verso : des questions pour vous orienter *(Pas présentes dans le diaporama)*
- Annexe pour étoffer la situation / rajouter du contexte
- Temps de travail : 20 min
- Restitution collective



Ressenti général

- Vos impressions, vos questions, etc ?

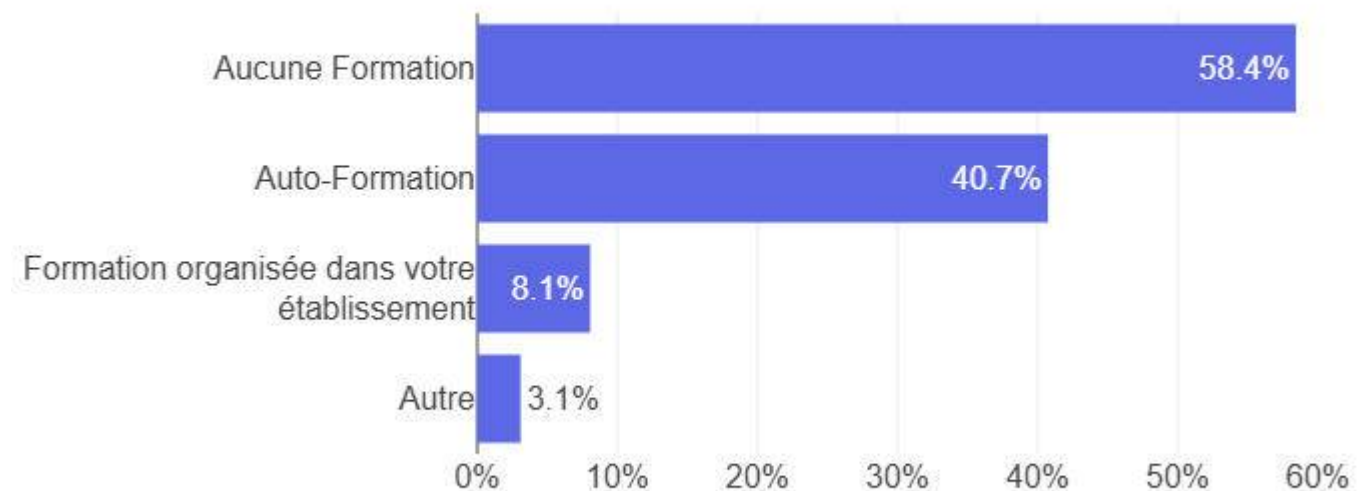


Restitution

- **Sensibiliser** les étudiants à l'effet GPS / la paresse de l'effort cognitif / la surutilisation
- **Clarifier** si l'utilisation de l'IA (généralive) est autorisée/interdite et **encadrer** les conditions d'utilisation :
 - au niveau de l'établissement la stratégie IA (généralive) à opter
 - au niveau des consignes d'activités
- **Former à l'IA :**
 - Former aux bonnes pratiques de l'utilisation des IA généralives
 - Former à la comparaison des différentes IAG

=> *les étudiants, les enseignants et les personnels admins*

Comment avez-vous été formé à l'utilisation de l'IA ? (Étudiants)



IAG et stratégies en évaluation

D'après le GT « Utilisation Responsable de l'Intelligence Artificielle Générative à l'UCLouvain » (2024) et DNE-Direction Numérique de l'Éducation (2024)



L'IA impacte l'intégrité académique : quelles approches et quels défis pour l'évaluation ?



L'approche par évitement. En l'absence de moyens de vérification fiables, cette approche vise à limiter les risques de tricherie et à préserver l'intégrité académique en privilégiant les évaluations en présentiel et sans ordinateur, notamment pour les examens certificatifs.



L'approche par contournement vise à adapter les évaluations pour les rendre suffisamment complexes ou contextualisées de manière que l'IA ne puisse pas produire de réponses de qualité.



L'approche par intégration. En veillant à l'alignement pédagogique, les acquis d'apprentissage visés, les activités et les évaluations sont adaptés afin d'intégrer les usages critiques et responsables de l'IA, par exemple en combinant travail écrit et défense orale.

Les outils



Formation à l'IAG

*Et à la rédaction, la
recherche documentaire...*



Checklist / Charte d'utilisation



Guide d'utilisation / stratégie adoptée



IAG et stratégies en évaluation

Options pour évaluer sans l'IA	Pistes pour adapter les évaluations pour minimiser l'influence de l'IA	Exemples d'activités pour évaluer en tenant compte de l'IA
<ul style="list-style-type: none"> Examens en présence avec des limitations de temps. Exigences d'écriture manuscrite. Questions à développement court ou long, questions vrai/faux, questions à choix multiples, questions d'association ou textes à trous. Réalisations pratiques. 	<ul style="list-style-type: none"> Contextualiser les exercices et les questions en utilisant des éléments spécifiques mentionnés en cours. Demander une réflexion personnelle, ainsi que des exemples d'expériences vécues. Proposer des scénarios ou des études de cas qui exigent une réflexion critique et des solutions nuancées. Concevoir des questions qui nécessitent une compréhension approfondie du contexte. Proposer des situations complexes où la véracité et la qualité de l'information doivent être examinées, avec des arguments soutenus par une analyse rigoureuse. 	<ul style="list-style-type: none"> Dans des contextes concrets d'apprentissage (travaux de terrain, simulations). Centrées sur un processus ou une démarche à intégrer (jeux de rôle, résolution de problèmes, forums). Évaluation formative et rétroactions pour tenir compte du processus d'apprentissage (projets d'équipe). Sur base d'interactions réelles avec des personnes concernées (présentations, entretiens). Sur le développement des habiletés métacognitives, incluant une autocritique du travail de l'étudiant (portfolios, appréciation entre pairs, auto-évaluation).

SITUATION 1

L'enseignant a donné aux étudiants un travail de recherche documentaire. En vérifiant les sources de certains devoirs, il se rend compte qu'elles n'existent pas.

Il suspecte qu'une grande partie des étudiants a utilisé une IAG pour générer une bibliographie.



Scénario 1

Situation	Description	Solutions préconisées TIPS
Recherche documentaire en Santé	L'enseignant a donné aux étudiants un travail de recherche documentaire. En vérifiant les sources de certains devoirs, il se rend compte qu'elles n'existent pas. Il suspecte qu'une grande partie des étudiants a utilisé IAG pour générer une bibliographie.	<p>Dans l'immédiat :</p> <p>Pas d'outils de détection fiable donc pas de certitude que des étudiants ont utilisé ChatGPT : pas possible de revaloriser la copie de X étudiant</p> <p>Se reporter au MCCC et à la scolarité pour voir dans quelle mesure le poids de la note peut être changé si on suspecte que la majorité des étudiants n'ont pas fourni un travail personnel.</p> <p>Rappeler les alternatives non-IA (moteurs de recherche, Beluga, recherche physique en bibliothèque) et IA (Consensus, autres) en recherche documentaire</p> <p>A terme/Pour l'année prochaine :</p> <p>Clarifier si l'utilisation de l'IA est autorisée ou pas</p> <p>Montrer un exemple de bibliographie bien construite</p> <p>Clarifier les consignes et exiger des sources référençant des DOI, ISSN, ISBN...</p> <p>Mettre en place un cours « Recherche documentaire et bibliographie » et « Comment utiliser l'IA pour la recherche documentaire ? »</p> <p>Points de vigilance : étayer les consignes en fonction du niveau d'études</p>

Évitement Contournement Intégration

Plan de recherche en santé (Guide méthodologique HAS)

■ Cadrage du sujet

- Définir la question : Formuler une question précise.
- Identifier les concepts : Lister les 3-4 concepts clés de cette question.

■ Préparation de la stratégie de recherche

- Trouver les mots-clés : Pour chaque concept, trouver des synonymes ou termes associés.
- Choisir les sources : Sélectionner les bases de données pertinentes, revues, etc.

■ Élaboration de la recherche

- Construire l'équation de recherche : Montrer la combinaison des mots-clés avec les opérateurs booléens (ET, OU).
- Tracer les résultats : Noter le nombre de résultats obtenus pour chaque recherche.

■ Sélection et présentation des résultats

- Sélectionner : Choisir les 3 articles qui répondent le mieux à la question.
- Justifier : Expliquer brièvement les raisons de ce choix.
- Rédiger la bibliographie : Présenter les références complètes des 3 articles selon les normes vues en cours (Vancouver, APA ou autre).



SITUATION 2

L'enseignant a demandé aux étudiants de résoudre un cas clinique en symptomatologie et d'établir un diagnostic en séance de TD.

Il se rend compte que les étudiants n'y arrivent pas alors que les devoirs maisons obtiennent de bons résultats habituellement.



Scénario 2

Situation	Description	Solutions préconisées TIPS
Cas clinique	L'enseignant a demandé aux étudiants de résoudre un cas clinique en symptomatologie et d'établir un diagnostic en séance de TD. Il se rend compte que les étudiants n'y arrivent pas alors que les devoirs maison obtiennent de bons résultats habituellement.	<p>1 Evitement :</p> <p>Revoir les modalités de rendu du devoir : passer en présentiel ?</p> <p>2 Contournement :</p> <p>Proposer des cas cliniques qui exigent des réflexions critiques+situations nuancées auxquelles l'IA aura du mal à répondre correctement +/- de la contextualisation</p> <p>Ajouter une réflexion personnelle qui peut inclure des exemples d'expériences vécues (stage, observations, autres cas cliniques déjà vus, etc.)</p> <p>3 Intégration :</p> <p>Créer une activité visant à la critique de la réponse de l'IA ou à compléter la réponse de l'IA (prompt et réponse de l'IA fournis par l'enseignant dans les consignes)</p>

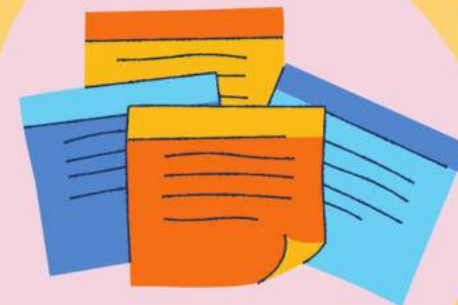
Évitement Contournement Intégration

SITUATION 3

Des étudiants comparent les fiches de révisions qu'ils se sont faites pour les examens. En jetant un coup d'œil, l'enseignant remarque des disparités dans les fiches.

Certaines sont très générales et d'autres sont très précises sur le cours.

L'enseignant interroge les étudiants.



Scénario 3

Situation	Description	Solutions préconisées TIPS
Génération de fiches de révision	Des étudiants comparent les fiches de révisions qu'ils se sont faites pour les examens. En jetant un œil, l'enseignant remarque des disparités dans les fiches. Certaines sont très générales et d'autres sont très précises sur le cours. L'enseignant interroge les étudiants.	<p>Conclusion :</p> <p>Fiches à la main : chronophage, très précise sur le cours, création de la fiche = apprentissage</p> <p>Fiches au prompt simple : très rapide, très général/imprécis sur le cours, la création ne relève pas de l'apprentissage</p> <p>Fiche avec import du cours : très rapide, très précise sur le cours ; la création ne relève pas de l'apprentissage</p> <p>Proposition d'accompagnement à la révision :</p> <p>Création de ressources de révisions classiques (lexique, fiches, quiz...) par l'enseignant ou création de fiches avec son support importé sur une IA générative et contenu vérifié par l'enseignant</p> <p>Eventuellement : Fournir une liste d'IA générative fiables qui permettent la création de fiches</p> <p>Points de vigilance :</p> <p>Les fiches générées ne visent pas forcément les mêmes compétences que l'évaluation. Elles visent souvent un bas niveau de compétences (cf. Taxonomie de Bloom, « Mémoriser »).</p> <p>PI du cours : Les documents de cours relèvent du droit d'auteur et de la propriété intellectuelle de l'enseignant. L'import de ces cours sur des outils d'IAG entrave ces droits et dans certains cas, alimente les bases de données des IAG.</p>

Évitement Contournement Intégration

Outils - Fiches de révision et quiz



Quizbot - quizbot.ai

- Permet de téléverser divers formats (document, lien, vidéo, audio)
- 60 questions gratuites
- Fonction "Tuteur en ligne" avec différents parcours
- Grande diversité de types de questions (QCM, V/F, QROC, matching, etc.)
- Génère des questions basées sur la Taxonomie de Bloom

Quizlet - quizlet.com

- Permet de téléverser des documents
- 30 jours d'essai
- Création de flashcards et de quizzes
- Fonction "Tuteur en ligne"

Quizlet

Quiz Wizard

Quiz wizard - www.getquizwizard.com

- Permet de téléverser des documents
- Gratuit
- Mention "RGPD" : garantit la confidentialité des données
- Grande diversité de types de questions (QCM, V/F, QROC, matching, etc.)
- Création de Flashcards
- Exportable vers Wooclap, Moodle, H5P

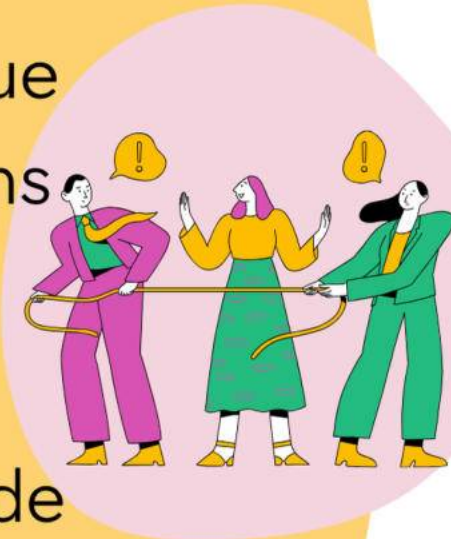
Knowbit - app.knowbit.org

- Permet de téléverser des documents PDF
- Gratuit
- Questions axées sur la compréhension (explication, comparaison, justification)
- Spécialisé en questions ouvertes

 Knowbit

SITUATION 4

L'étudiante Murielle contacte l'enseignant et la scolarité : elle se plaint de la note obtenue sur son devoir réflexif : elle a eu une moins bonne note que Patrick, qui, lui, a apparemment utilisé une IA générative. L'étudiante demande une revalorisation de sa copie car elle estime que de ne pas avoir utilisé une IA générative est plus méritant.



Scénario 4

Situation	Description	Solutions préconisées TIPS
Patrick GPT VS Murielle	<p>L'étudiante Murielle contacte l'enseignant et la scolarité : elle se plaint de la note obtenue sur son devoir réflexif : elle a eu une moins bonne note que Patrick, qui, lui, a apparemment utilisé une IA générative. L'étudiante demande une revalorisation de sa copie car elle estime que de ne pas avoir utilisé une IA générative est plus méritant.</p>	<p>Dans l'immédiat :</p> <p>Pas d'outils de détection fiable donc pas de certitude que des étudiants ont utilisé ChatGPT : pas possible de revaloriser la copie de X étudiant</p> <p>Se reporter au MCCC et à la scolarité pour voir dans quelle mesure le poids de la note peut être changé si on suspecte que la majorité des étudiants n'ont pas fourni un travail personnel.</p> <p>A terme/Pour l'année prochaine :</p> <p>Corriger les consignes du devoir et clarifier si l'utilisation des IA génératives est autorisée ou non</p> <p>Revoir les modalités de rendu de devoir : présentiel ? distanciel ?</p> <p>Renforcer les exigences en termes de réflexion : appuyer par des expériences personnelles/professionnelles ? Demander des données et stats supplémentaires ?</p>

Évitement Contournement Intégration

Recommandations de lecture

- Haute Autorité de Santé. (2025). *Premières clefs d'usage de l'IA générative en santé.*
- Ministère chargé de l'Enseignement supérieur et de la Recherche. (2025). *IA et enseignement supérieur : Formation, structuration et appropriation par la société.*
- Service d'information du Gouvernement. (2025). *IA génératives : comment bien les utiliser ?.*
- Université Catholique de Louvain. (2024). *Intégrer l'IA générative dans les stratégies pédagogiques.*

Références bibliographiques

- *L'intelligence artificielle dans l'éducation*. (n.d.). Académie De Paris. Retrieved July 8, 2025, from <https://www.ac-paris.fr/l-intelligence-artificielle-dans-l-education-130992>
- *Délégation régionale au numérique éducatif*. (n.d.). Retrieved July 8, 2025, from <https://dane.web.ac-grenoble.fr/>
- *Guide pratique IA*. (2024.). EDHUMAN. <https://www.edhuman.org/guideia>
- *Intelligence artificielle au service de l'éducation : des mesures ambitieuses pour accompagner les usages des élèves et des professeurs*. (2025). Ministère De L'Education Nationale, De L'Enseignement Supérieur Et De La Recherche. Retrieved July 8, 2025, from <https://www.education.gouv.fr/intelligence-artificielle-au-service-de-l-education-des-mesures-ambitieuses-pour-accompagner-les-416551>
- Cavazza, F. (2024, August 8). *Impacts et enjeux de l'IA pour l'enseignement*. FredCavazza.net. <https://fredcavazza.net/2024/08/07/impacts-et-enjeux-de-lia-pour-lenseignement/>
- *L'IA dans l'éducation : entre opportunités et défis*. (2025). Sorbonne Université. Retrieved July 8, 2025, from <https://www.sorbonne-universite.fr/dossiers/intelligence-artificielle/lia-dans-leducation-entre-opportunites-et-defis>
- Robin RIGAUDEAU. (2024, March 2). *Les 3 meilleurs outils d'IA pour les étudiants* [Video]. YouTube. <https://www.youtube.com/watch?v=r6beyvaRTbY>
- *Utiliser les outils d'intelligence artificielle (IA) en recherche documentaire*. (2025). Retrieved July 8, 2025, from <https://www.bibl.ulaval.ca/formations/utiliser-les-outils-dintelligence-artificielle-ia-en-recherche-documentaire>
- Compilatio. (2023, July 17). *Les enjeux controversés de l'utilisation de l'IA dans l'enseignement*. Compilatio. <https://www.compilatio.net/blog/limites-ia-enseignement>

Mentions légales

- L'ensemble de ce document relève des législations française et internationale sur le droit d'auteur et la propriété intellectuelle. Tous les droits de reproduction de tout ou partie sont réservés pour les textes ainsi que pour l'ensemble des documents iconographiques, photographiques, vidéos et sonores.
- Ce document est interdit à la vente ou à la location. Sa diffusion, duplication, mise à disposition du public (sous quelque forme ou support que ce soit), mise en réseau, partielles ou totales, sont strictement réservées à l'Université Grenoble Alpes (UGA).
- L'utilisation de ce document est strictement réservée à l'usage privé des étudiants inscrits à l'Université Grenoble Alpes, et non destinée à une utilisation collective, gratuite ou payante.

